

# Commune de Vresse-sur-Semois

## Commission Locale de Développement Rural

### Compte-rendu de la réunion du 19 octobre 2022

#### Présences :

Membre de la CLDR : 23 présents et 4 excusés (voir la liste en annexe)

Fondation Rurale de Wallonie : Bruno Echterbille et Juliette Maquet, agents de développement

Impact sprl : Mary Genatzy, chargée de mission

#### ODJ :

- 1) Approbation du compte-rendu de la réunion du 4 octobre
- 2) Définition de la stratégie
  - 2.1 Rappel des résultats de la réunion du 4 octobre
  - 2.2 Validation des axes stratégiques
  - 2.3 Création d'un défi global sur bases de mots clés et de propositions de la CLDR
- 3) Choix des projets : méthodes et explications
- 4) Divers

\*\*\*

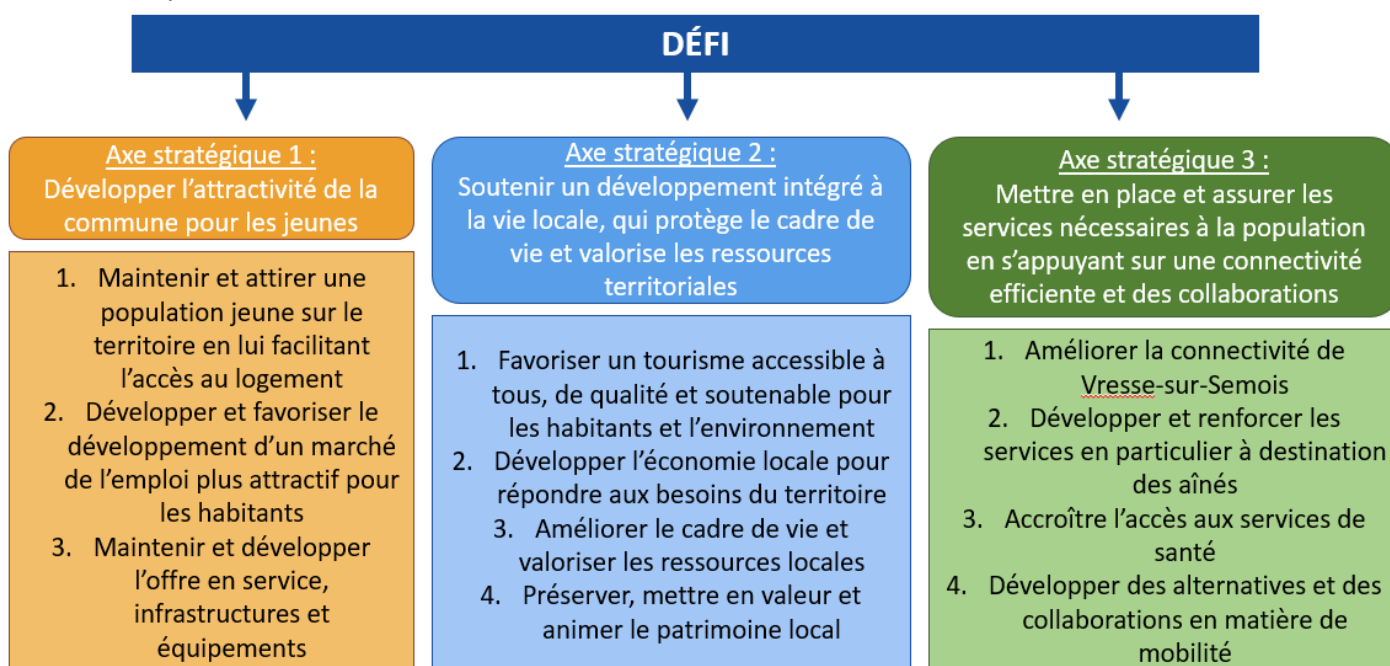
## 1. Approbation du compte-rendu du 4 octobre 2022

⇒ Le compte-rendu est approuvé à l'unanimité.

## 2. Définition de la stratégie par l'auteur de programme

### Rappel des résultats de la réunion du 4 octobre

L'auteur de projet présente la proposition de stratégie actualisée en fonction des remarques émises lors de la précédente réunion de CLDR.



La séance précédente, des questionnements étaient ressortis quant à la différence entre l'objectif portant sur l'emploi (1.2) et celui portant sur l'économie local (2.2). Les deux objectifs répondant à des enjeux différents, il est intéressant qu'ils restent distincts.

Le premier, « développer et favoriser un marché de l'emploi plus attractif **pour les habitants** », répond au besoin d'information au niveau de l'offre et la demande d'emploi, ou encore des formations pour les jeunes. Le second, « développer l'économie locale pour répondre **aux besoins du territoire** » s'applique sur ce qui touche aux produits du terroir et aux différents commerces locaux. Ils se retrouvent également dans des axes différents de la stratégie.

Attractivité	Économie / Environnement
<p style="text-align: center;"><b>Axe stratégique n°1 :</b> Développer l'attractivité de la commune pour les jeunes</p>	<p style="text-align: center;"><b>Axe stratégique n°2 :</b> Soutenir un développement intégré à la vie locale, qui protège le cadre de vie et valorise les ressources territoriales de manière soutenable</p>
<p><b>Enjeux « Diagnostic partagé » :</b></p> <ul style="list-style-type: none"> <li>- L'attractivité et le maintien des jeunes sur le territoire</li> <li>- L'intégration des besoins des habitants (enfants, adolescents, personnes âgées)</li> <li>- Le maintien des écoles sur le territoire</li> <li>- Le développement de l'offre sportive et culturelle</li> <li>- L'accès au logement sur le territoire</li> <li>- L'attractivité du territoire d'un point de vue économique</li> </ul>	<p><b>Enjeux « Diagnostic partagé » :</b></p> <ul style="list-style-type: none"> <li>- La protection et la valorisation du cadre environnemental</li> <li>- La poursuite d'actions en faveur de l'énergie</li> <li>- La préservation et la valorisation du patrimoine local</li> <li>- Le soutien de la filière agricole locale via la promotion des producteurs locaux</li> <li>- La valorisation du patrimoine forestier</li> <li>- Le maintien d'un tourisme durable sur le territoire</li> </ul>

### Réflexions supplémentaires :

- Quid des questions d'environnement portant sur les stations d'épuration ? Quid de la création d'un parc d'éoliennes ? Dans quel objectif rentrent-ils ?  
*Les participants des réunions précédentes avaient déjà évoqué la question de la valorisation des énergies renouvelables sur le territoire de la commune de Vresse. Cette question pourra être approfondie par l'auteur de projet.*
- Un participant s'interroge sur les délais pour organiser le recrutement et la formation du personnel nécessaire pour la prison qui sera construite à Sugny. Est-on encore dans les temps ?  
*L'ouverture de la prison est prévue selon le calendrier le plus optimiste pour 2026. Il reste encore du temps. De plus, le projet de prison est intégré dans un plan fédéral qui devra aussi anticiper la question de la formation et du recrutement.*

### Validation des axes stratégiques

#### Axe 1

Développer l'attractivité de la commune pour les jeunes.

⇒ Développer l'attractivité pour de la commune **pour tous les publics, notamment les jeunes**

#### Axe 2

Soutenir un développement intégré de la vie local, qui protège le cadre de vie et valorise les ressources territoriales.

#### Axe 3

Mettre en place et assurer les services nécessaires à la population en s'appuyant sur une connectivité efficace et des collaborations.

⇒ **Validation de la dénomination des axes stratégiques par les membres de la CLDR**



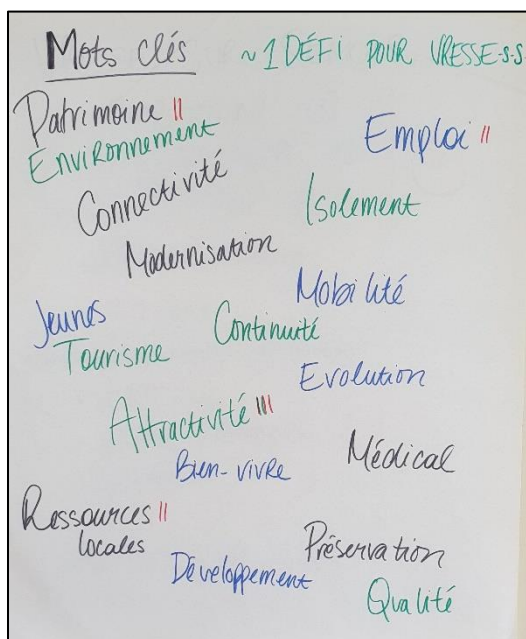
## Création d'un défi global sur bases de mots clés et de propositions de la CLDR

Pour une question de lisibilité vers l'extérieur, il est intéressant de définir un défi général qui chapeautera la stratégie. Il s'agit d'une sorte de slogan, qui permettra de guider et de résumer le travail qui sera fait durant la construction du programme.

### Méthodologie de travail :

- 1) Dans un premier temps, les membres de la CLDR sont invités à se diviser en 3 sous-groupes pour définir des mots clés permettant de réfléchir à la rédaction d'un défi global (durée 10 minutes).
- 2) Ensuite, chaque groupe va passer à la rédaction d'un projet de défi (durée 15 minutes)
- 3) Mise en commun et débat pour obtenir un défi global (durée 20 minutes)

### Résultats :



Les trois groupes ont proposé entre 5 et 7 mots clés qui leur paraissent indispensables pour aider à la définition du défi. Ceux-ci ont servi de base pour la rédaction des propositions :

Quatre propositions ont été faites lors de second tour (un groupe a souhaité faire deux propositions) :

- 1) Tradition, ambition, passion, action !
- 2) Vresse, commune de tradition, ambitieuse, attractive, où il fait bon vivre !
- 3) Les ressources d'une commune attractive dans un environnement durable !
- 4) Pour une commune connectée, dynamique et de qualité !

On voit ressortir quelques mots-clés dans plusieurs de ces propositions : attractivité, tradition, ambition, qualité.

Après de nombreuses suggestions, un avant-projet de défi a été proposé :

**Vresse-sur-Semois : verte, vraie et vivante**

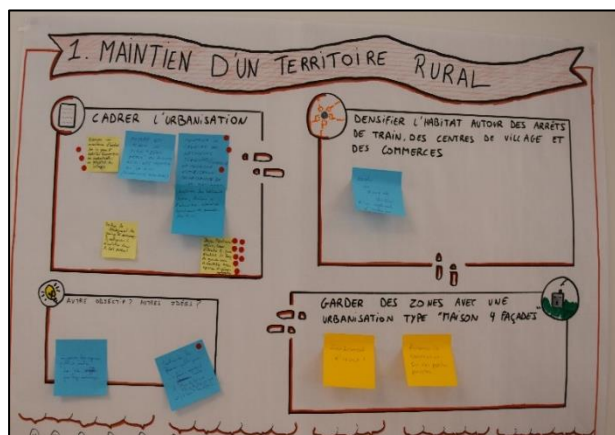
Cette proposition de défi sera soumise pour modification et approbation lors de la prochaine séance dans le cadre de la foire aux projets.

### 3. Choix des projets : méthode et explication

La prochaine réunion de la CLDR se déroulera le **lundi 21 novembre 2022 entre 19h et 22h**.

Cette séance sera assez importante car elle servira à faire un tri dans les idées de projets ressorties jusque maintenant lors des réunions publiques. La rencontre se déroulera comme ci :

- 1- Marché des idées : consultation et dépôt d'idées.
- 2- Votes sur les projets
- 3- Choix des idées à développer
- 4- Développement des idées en sous-groupes
- 5- Synthèse



Les visuels sont des exemples ressortis lors d'une réunion de tri de projets de la Commune de Villers-la-Ville.



L'objectif de la séance sera donc de terminer avec 30 projets prioritaires qui seront répartis dans les différents axes de la stratégie.

### 4. Divers

Le planning pour la fin de l'année 2022 se présente comme suit :

**Lundi 21 novembre de 19h00 à 22h00 :**

- › Projets ressortis à classer et souligner les manques

**Lundi 19 décembre à 20h00 :**

- › Validation et modifications
- › Définition des projets pour les visites de terrain au début d'année

**Bruno Echterbille & Juliette Maquet**  
Agents de développement

**Fondation Rurale de Wallonie**  
**Equipe Semois-Ardenne**

Rue de France, 19A – 6730 TINTIGNY | +32 (0)63 44 02 02  
[semois@frw.be](mailto:semois@frw.be) | [www.frw.be](http://www.frw.be) | [www.facebook.com/FRW.SemoisArdenne](https://www.facebook.com/FRW.SemoisArdenne)

## Annexe 1

### Présences à la réunion du 19 octobre 2022

#### Présences :

<b>ALLARD</b>	Arnaud
<b>BARTIAUX</b>	Cécile
<b>BLAMPAIN</b>	Bernard
<b>CULOT</b>	Julie
<b>DEVOS</b>	Constant
<b>DINANT</b>	Marie-Thérèse
<b>DION</b>	Robert
<b>DURUISSEAU</b>	David
<b>DOUNY</b>	André-Marie
<b>DOUNY</b>	Romane
<b>HARDENNE</b>	Françoise
<b>HAUPTMANN</b>	Pauline
<b>LE GRODE</b>	Claudine
<b>MICHEL</b>	Fiona
<b>MOULIN</b>	Valentin
<b>NOLLEVAUX</b>	Eric
<b>ONGENA</b>	Pascal
<b>OTJACQUES</b>	Huguette
<b>PONCELET</b>	Mimie
<b>RADELET</b>	Mauricette
<b>RENARD</b>	Joel
<b>SEVRAIN</b>	Jean-François
<b>SOENEN</b>	Véronique

#### Excusés :

<b>COLLIN</b>	Alysson
<b>DE WOLF</b>	Monique
<b>HERRY</b>	Béatrice
<b>MIGNON</b>	Laetitia